

## Werken met verschillende taalinstellingen

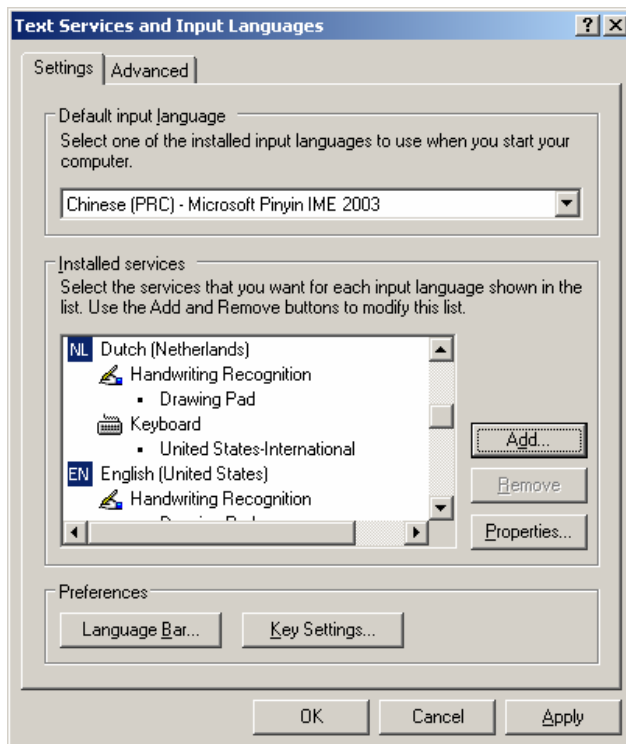
Om in verschillende talen te kunnen werken in de computerzalen van de Faculteit der Geesteswetenschappen, moeten er voor elk van die talen toetsenborden worden toegevoegd. Dit dient door elke student afzonderlijk te worden gedaan. Het is niet noodzakelijk hiervoor extra fonts te installeren, de fonts die nodig zijn, zijn in Windows zelf aanwezig en zullen geactiveerd worden zodra de bijbehorende taal en toetsenbord zijn toegevoegd.

## Aanpassen van de landinstellingen

1. Dubbelklik op het onderstaande icoon. Het venster **Regional & Language Settings (Landinstellingen)** wordt geopend



2. Klik op het tabblad **Languages (Talen)** en vervolgens op **Details**
3. Klik op **Add (Toevoegen)** en kies de gewenste taal. De toetsenbordindeling/IME wordt automatisch ingevuld



4. Klik op **OK**
5. Mochten er meerdere talen gewenst zijn, voeg deze dan toe door de bovenstaande stappen te herhalen.
6. Klik nogmaals op **OK**

### Aanpassen van de toetsenbordinstelling

1. Rechts onderaan in Windows staat de werkbalk voor de taalinstellingen. Klik op de letters in het blauwe vlak (hier **EN**) om het keuzescherf te openen



2. Kies de gewenste taal-/toetsenbordinstelling



3. Windows zal automatisch de toetsenbordinstelling aanpassen en er kan in de gewenste taal geschreven worden